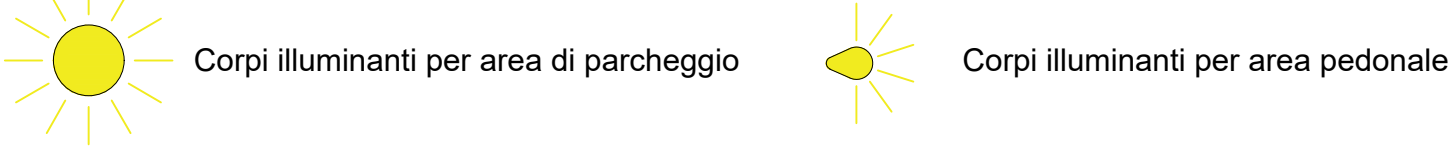




LEGENDA DISTRIBUZIONE AREE ESTERNE:

- 1) Aperture nel muro perimetrale per creazione di accesso pedonale e veicolare;
- 2) Parcheggio;
- 3) Area per sosta dei camper;
- 4) Area per sosta dei pullman;
- 5) Area pic nic;
- 6) Area giochi;
- 7) Area verde con frutteto;
- 8) Area dedicata alla coltivazione di piante officinali;
- 9) Cortile interno Ospedaletto;
- 10) Cortile per accesso personale del ristorante;
- 11) Cortile interno Cascina Bassa.

Disposizione degli apparati illuminanti per le aree esterne (ESCLUSI DAL PRESENTE APPALTO)

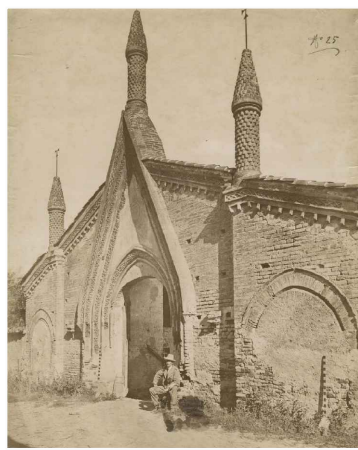


LEGENDA PAVIMENTAZIONI:

- Percorsi pedonali - pavimentazione drenante in terra e ghiaia consolidata
- Area giochi - pavimentazione drenante ed antitrauma composta da gomma colata
- Area di movimentazione veicoli - pavimentazione drenante in terra e ghiaia consolidata carrabile
- Parcheggi per autoveicoli - prato armato
- Acciottolato permeabile all'acqua - Cortili interni
- Pavimentazione in cotto - Cortili interni
- Pietra di Luserna - Cortili interni
- Pavimentazione in pietra a opus incertum - Zona orti

0 5 10 20 m

FONDAZIONE ORDINE MAURIZIANO
sede legale via Magellano n. 1 - 10128 Torino - pec: fondazione@pec.ordinemauriziano.it
Restauero e Riquilificazione funzionale degli edifici dell'"Ospedaletto"
e di "Cascina Bassa" appartenenti al complesso monumentale di
Sant'Antonio di Ranverso
CIG B259E6E9D4 CUP B88D23000020006



Responsabile Unico del Procedimento Arch. Luigi VALDEMARIN

Progetto di Fattibilità Tecnica ed Economica
Ottobre 2024

capogruppo mandataria studio associato
progettazione architettonica FRATERNALI QUATTROCCOLO architetti
corso C. G. Allamano 40/11c - 10136 - Torino
progettazione architettonica Prof. Ing. Carlo OSTORERO
Ing. Stefano GHEDIN
Ing. Andrea MIRABILE
Arch. Paolo Mauro SUDANO - Arch. Mara LUZZI
restauratrice Dott.ssa Barbara RINETTI
opere del verde Studio Associato VIGETTI MERLO (Dott. Agr. Francesco MERLO)
strutture Studio Ing. Marcello CONCAS e Associati
geologia Studio Associato S.R.G. (Dott. Geol. Michele DE RUVO)
impianti PROIECO s.r.l. (Ing. Giuseppe BONFANTE)
sostenibilità ONLECO s.r.l. (Ing. Giuseppe BONFANTE)
giovani professionisti Ing. Simone GRAMAGLIA
Ing. Simona SANTOLERI
Arch. Danilo IANNETTI
Dott. Mauro CORTELAZZO
consulente archeologia

codice elaborato arch PROG.08 - Elaborato progetto
titolo elaborato Planimetria Generale
n. / data / revisione 01 / 31.10.2024 / emissione